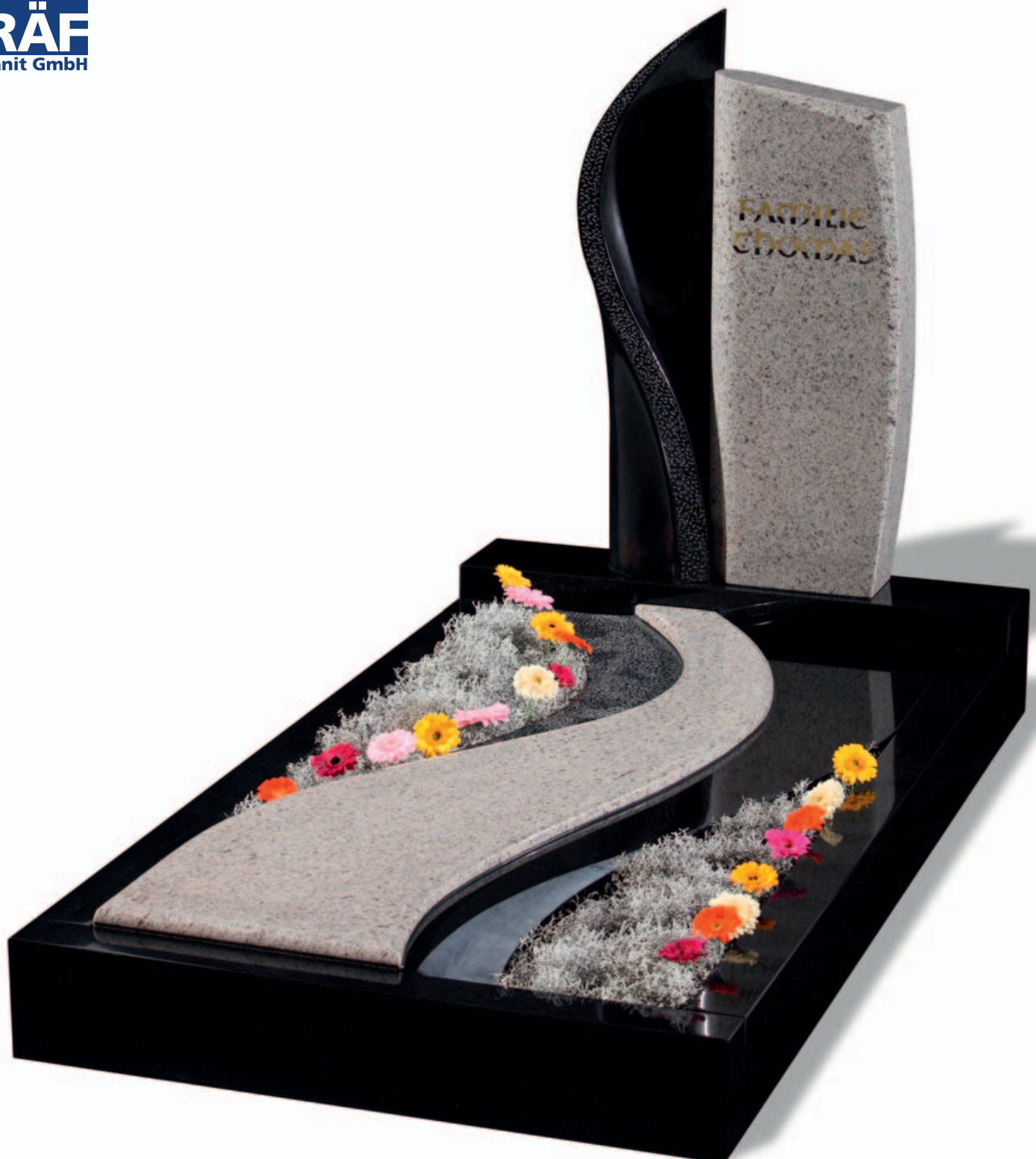


- Oberteil: 14 / 00 2968
Material: SSK, Imperial Cream
Bearbeitung: allseitig poliert
Ornament: 14 / 00 2968
Band kreuzförmig geriffelt
- Grabanlage: 14 / 358
Material: SSK, Imperial Cream
Bearbeitung: allseitig poliert
abgesetzte Fläche der SSK- Platte kreuzförmig geriffelt

Dynastie

GRÄF
Granit GmbH



Oberteil: 14 / 00 2944
 Material: SSK, Juparana Colombo
 Bearbeitung: allseitig poliert
 Einstiche fein gespitzt
 Ornament: 14 / 00 2944
 plastisch sandgestrahlt und silbern getönt

Oberteil: 14 / 00 2961
 Material: SSK, Imperial Cream
 Bearbeitung: allseitig poliert
 Baum handwerklich gearbeitet
 angesetzte Edelstahlblätter

Dynastie

Dynastie



Oberteil: 14 / 00 2972
Material: Wonder Grey, Pearl White
Bearbeitung: allseitig poliert

Oberteil: 14 / 00 2943
Material: SSK, Aruba
Bearbeitung: allseitig poliert
gewölbte erhabene Fläche Nr. 3 geschliffen
Ornament: 14 / 00 2943
plastisch sandgestrahlt und silbern getönt
1 Stern golden getönt
1 Zirkoniastein, Sternennebel

Dynastie

Dynastie



Oberteil: 14 / 00 2942
Material: Silber Bronze
Bearbeitung: allseitig poliert
eingesetzte Fläche auslaufend fein gespitzt
Ornament: Rosenmuster 1
angestrahlt und normal getönt



Hochsteine

Dynastie

GRÄF
Granit GmbH



Oberteil: 14 / 00 2945
 Material: Orion Dunkel
 Bearbeitung: allseitig poliert
 eingesetzte Flächen unten fein gespitzt
 Fälze oben geriffelt
 Edelstahlkreuz: E 29

Oberteil: 14 / 00 2949
 Material: Orion Dunkel, Wiskont White
 Bearbeitung: allseitig poliert
 mit Edelstahldübel verbunden
 Ornament: 14 / 00 2949
 plastisch sandgestrahlt und normal getönt

Dynastie

Dynastie



Oberteil: 14 / 00 2964
Material: Aruba, SSK
Bearbeitung: allseitig poliert
Ornament: Rosenmuster 1
angestrahlt und normal getönt

Dynastie

GRÄF
Granit GmbH



Oberteil: 14 / 00 2947
Material: Himalaya SRE
Bearbeitung: allseitig poliert
Bronze: Plein 6500

Oberteil: 14 / 00 2962-1
Material: Aruba
Bearbeitung: allseitig poliert
geschwungene Fläche Nr. 3 geschliffen
Einstiche fein gespitzt
Ornament: 14 / 00 2962-1
plastisch sandgestrahlt und normal getönt

Dynastie

Dynastie



Oberteil: 14 / 00 2981
 Material: Impala
 Bearbeitung: dreiseitig poliert, Rückseite geschliffen
 Ornament: 14 / 00 2981
 plastisch sandgestrahlt
 und normal bzw. golden getönt

Oberteil: 14 / 00 2986
 Material: Twilight Red
 Bearbeitung: dreiseitig poliert, Rückseite geschliffen
 Ornament: 14 / 00 2986
 plastisch sandgestrahlt und normal getönt

Kontur

Kontur

GRÄF
 Granit GmbH



Oberteil: 14 / 00 2982
Material: Dorfer Grün, SSK
Bearbeitung: dreiseitig geledert
Rückseite geschliffen, Fase poliert
dreiseitig poliert, Rückseite geschliffen
Edelstahlkreuz: E 27

Oberteil: 14 / 00 2990
Material: Skyfall, Marina Blue
Bearbeitung: dreiseitig giano finished, Rückseite geschliffen
dreiseitig Nr. 3 geschliffen, Rückseite geschliffen
Ornament: 14 / 00 2990
plastisch gehauen und normal getönt

Kontur

Kontur

GRÄF
Granit GmbH



Oberteil: 14 / 00 2980
Material: SSK, Aurora
Bearbeitung: dreiseitig poliert, Rückseite geschliffen mit Edelstahldübel verbunden
Ornament: 14 / 00 2980
plastisch sandgestrahlt und normal getönt
Herzform angestemmt
und auslaufend fein gespitzt

Oberteil: 14 / 00 2916
Material: Wiskont White, Orion Medium
Bearbeitung: dreiseitig poliert, Rückseite geschliffen mit Edelstahldübel verbunden
Ornament: 14 / 00 2916
plastisch gehauen und normal getönt
Grund gespitzt
Glasscheibe: Sonderanfertigung
Durchmesser 16 cm, Stärke 2 cm
in verschiedenen Farben lieferbar

Karat

Karat

Hochsteine

GRÄF
Granit GmbH



Oberteil: 14 / 00 2974
 Material: Virginia Black
 Bearbeitung: dreiseitig poliert, Rückseite geschliffen
 Ornamentfläche Nr. 3 geschliffen
 mit Edelstahldübel verbunden
 Ornament: 14 / 00 2974
 plastisch sandgestrahlt und silbern getönt
 oberer Stern golden getönt
 1 Zirkonkristall

Oberteil: 14 / 00 2985
 Material: Skyfall, Pearl White
 Bearbeitung: dreiseitig giano finished, Rückseite geschliffen
 dreiseitig poliert, Rückseite geschliffen
 Fase Nr. 3 geschliffen
 Edelstahlrose: E 28

Karat

Karat



Oberteil:	14 / 00 2984
Material:	Skyfall, Pearl White
Bearbeitung:	dreiseitig giano finished, Rückseite geschliffen dreiseitig poliert, Rückseite geschliffen
Ornament:	14 / 00 2984
	Fase Nr. 3 geschliffen und kreuzförmig geriffelt
Edelstahlkreuz:	E 26

Karat

GRÄF
Granit GmbH



Oberteil: 14 / 0 2950
Material: Wonder Wood, Indisch Impala
Bearbeitung: allseitig poliert, allseitig geledert
Ornament: 14 / 0 2950
Band kreuzförmig geriffelt
Grabanlage: 14 / 348
Material: Wonder Wood, Indisch Impala
Bearbeitung: Platte allseitig poliert, Einfassung und große Platte geledert
abgesetzte Fläche der großen Platte kreuzförmig geriffelt

Dynastie



Oberteil: 14 / 0 2954
 Material: Aruba
 Bearbeitung: allseitig poliert, Hohlfläche Nr. 3 geschliffen
 Einstiche fein gespitzt
 Ornament: 14 / 0 2954
 plastisch sandgestrahlt und normal getönt

Oberteil: 14 / 0 2953
 Material: SSK, Orion Dunkel
 Bearbeitung: allseitig poliert, gewölbte erhabene Fläche
 Nr. 3 geschliffen
 Ornament: 14 / 0 2953
 plastisch sandgestrahlt und silbern getönt
 1 Stern mit 1 Zirkoniastein

Dynastie

Dynastie

GRÄF
 Granit GmbH



Oberteil: 14 / 0 2952
 Material: Himalaya SRE
 Bearbeitung: allseitig poliert, Hohlfläche Nr. 3 geschliffen
 Einstiche geriffelt
 Bronze: Plein 6500

Oberteil: 14 / 0 2951
 Material: SSK, Tan Brown
 Bearbeitung: allseitig poliert, Hohlfläche fein gespitzt
 Ornament: 14 / 0 2951
 plastisch sandgestrahlt und normal getönt

Dynastie

Dynastie



Oberteil:	14 / 0 2976	Oberteil:	14 / 0 2969
Material:	Nordisch Quarzit	Material:	Himalaya SRE
Bearbeitung:	dreiseitig poliert, Rückseite geschliffen	Bearbeitung:	dreiseitig poliert, Rückseite geschliffen Hohlkehlen gespitzt
Ornament:	14 / 0 2976 plastisch sandgestrahlt und normal getönt	Ornament:	14 / 0 2969 plastisch sandgestrahlt und normal getönt

Kontur

Kontur

GRÄF
 Granit GmbH


Oberteil: 14 / 0 2975
Material: Orion Dunkel
Bearbeitung: dreiseitig poliert, Rückseite geschliffen
Einstiche sandgestrahlt
Ornament: 14 / 0 2975
plastisch sandgestrahlt und silbern getönt
mit Edelstahllenden
1 großer Zirkoniastein



Karat



Oberteil: 14 / 0 2970
Material: Indisch Impala, Aruba
Bearbeitung: dreiseitig poliert, Rückseite geschliffen
Kreuzfläche geledert
Ornament: 14 / 0 2970
plastisch sandgestrahlt und silbern getönt
1 Stern golden getönt
3 Zirkoniasteine
Edelstahlkreuz: E 27
Zirkoniastein im Kreuzmittelpunkt

Karat



Grabanlage: 14 / 355
Material: Himalaya SRE
Bearbeitung: allseitig poliert
Bronze: Plein 6561
„Trauernde“ 22 x 15 cm

Dynastie

GRÄF
Granit GmbH



Oberteil: 14 / 00 2959
Material: Wonder Wood, Indisch Impala
Bearbeitung: allseitig poliert, allseitig geledert
Grabanlage: 14 / 356
Material: Wonder Wood, Indisch Impala
Bearbeitung: allseitig poliert, allseitig geledert

Dynastie

GRÄF
Granit GmbH



Oberteil: 14 / 00 2960
 Material: Tan Braun
 Bearbeitung: allseitig poliert, zurückgesetzte Flächen
 fein gespitzt
 Edelstahlblume: E 31
 Grabanlage: 14 / 349
 Material: Tan Braun, SSK
 Bearbeitung: allseitig poliert, Fasen an
 der Plattenaussparung fein gespitzt

Oberteil: 14 / 00 2955
 Material: SSK, Aruba
 Bearbeitung: allseitig poliert
 Ornament: 14 / 00 2955
 zurückgesetzte Fläche kreuzförmig geriffelt
 aufgesetzte Halbkugel aus Aruba
 Grabanlage: 14 / 350
 Material: SSK, Aruba
 Bearbeitung: allseitig poliert, eingesetzte Fläche des
 SSK Läufers kreuzförmig geriffelt

Dynastie

Dynastie



Oberteil: 14 / 00 2937
 Material: Orion Dunkel
 Bearbeitung: allseitig poliert
 Ornament: 14 / 00 2937-1
 plastisch sandgestrahlt und normal getönt
 Grabanlage: 14 / 345
 Material: Orion Dunkel
 Bearbeitung: allseitig poliert

Oberteil: 14 / 00 2956
 Material: SSK, Silber Bronze
 Bearbeitung: allseitig poliert, giano finished
 Ornament: Rosenmuster 1
 angestrahlt und normal getönt
 Grabanlage: 14 / 351
 Material: SSK, Silber Bronze
 Bearbeitung: allseitig poliert, giano finished

Dynastie

Dynastie



Oberteil: 14 / 00 2936
 Material: Ruby Star, Chida White
 Bearbeitung: allseitig poliert, allseitig geledert
 Ornament: 14 / 00 2936
 plastisch sandgestrahlt und normal getönt
 Grabanlage: 14 / 344
 Material: Rubi Star, Chida White
 Bearbeitung: allseitig poliert, allseitig geledert

Oberteil: 14 / 00 2957
 Material: Indisch Impala, Imperial Cream
 Bearbeitung: allseitig geledert, allseitig poliert
 Ornament: 14 / 00 2957
 plastisch sandgestrahlt und normal getönt
 Grabanlage: 14 / 352
 Material: Indisch Impala, Imperial Cream
 Bearbeitung: allseitig geledert, allseitig poliert

Dynastie

Dynastie



Oberteil: 14 / 00 2967
 Material: Silber Bronze
 Bearbeitung: allseitig poliert bzw. geledert
 Ornament: 14 / 00 2964
 plastisch sandgestrahlt und normal getönt
 Grabanlage: 14 / 357
 Material: Silber Bronze
 Bearbeitung: oben geledert, außen poliert

Oberteil: 14 / 00 2936
 Material: Wonder Grey, Pearl White
 Bearbeitung: allseitig poliert
 Ornament: 14 / 00 2936-1
 plastisch sandgestrahlt und normal getönt
 Grabanlage: 14 / 344
 Material: Wonder Grey, Pearl White
 Bearbeitung: allseitig poliert

Dynastie

Dynastie



Oberteil: 14 / 00 2935
Material: Indisch Impala, Olive Grün
Bearbeitung: allseitig poliert, Hohlkehle fein gespitzt
giano finished
Ornament: 14 / 00 2935
plastisch sandgestrahlt und normal getönt
Grabanlage: 14 / 342
Material: Indisch Impala, Olive Grün
Bearbeitung: allseitig poliert, giano finished

Dynastie



Oberteil: 14 / 00 2958
 Material: Twilight Red
 Bearbeitung: allseitig poliert, Einstiche Nr. 3 geschliffen
 Ornament: 14 / 00 2962-1
 plastisch sandgestrahlt und normal getönt
 Grabanlage: 14 / 354
 Material: Twilight Red
 Bearbeitung: allseitig poliert, Fasen Nr. 3 geschliffen

Dynastie

GRÄF
 Granit GmbH



Oberteil: 14 / 00 2987
 Material: SSK, Dorfer Grün
 Bearbeitung: allseitig poliert, allseitig geledert
 Ornament: Rosenmuster 1
 angestrahlt und normal getönt

Grabanlage: 14 / 364
 Material: SSK, Dorfer Grün
 Bearbeitung: allseitig poliert, allseitig geledert
 Ornament: Rosenmuster 1
 angestrahlt und normal getönt

Karat



Oberteil: 14 / 00 2984
Material: Skyfall, Pearl White
Bearbeitung: dreiseitig giano finished, Rückseite geschliffen
dreiseitig poliert, Rückseite geschliffen
Edelstahlkreuz: E 30
Grabanlage: 14 / 365
Material: Skyfall, Pearl White
Bearbeitung: außen und oben poliert, Würfel giano finished



Karat



Oberteil: 14 / 362
Material: Nordisch Quarzit
Bearbeitung: allseitig Nr. 3 geschliffen bzw. allseitig poliert
Grabanlage: 14 / 362
Material: Nordisch Quarzit
Bearbeitung: allseitig Nr. 3 geschliffen bzw. allseitig poliert

Karat



Oberteil: 14 / 00 2994
 Material: Wiskont White, Dunkel Labrador
 Bearbeitung: dreiseitig poliert, Rückseite geschliffen
 Bronze: Plein Engel 6365
 Grabanlage: 14 / 366
 Material: Wiskont White, Dunkel Labrador
 Bearbeitung: außen und oben poliert
DHF – Drehmechanik
 versenkbar



Karat



Liegeplatte: 14 / LP 26
Material: Aruba
Bearbeitung: allseitig poliert
Ornament: 14 / LP 26 Rose
plastisch sandgestrahlt und normal getönt

Dynastie

GRÄF
Granit GmbH



Liegeplatte: 14 / LP 25
Material: SSK
Bearbeitung: allseitig poliert

Dynastie

GRÄF
Granit GmbH

